

Groupe hôtelier haut de gamme

Parc hétérogène, pilotage centralisé

// Avant Ewatch, nous n'avions pas de vision consolidée de nos consommations à l'échelle du groupe.

Groupe hôtelier haut de gamme



Contexte

Un groupe hôtelier multi-sites, avec un parc mêlant bâtiments anciens et récents. La gestion technique est centralisée au niveau groupe, mais les consommations restent difficiles à lire et à comparer.

Le déploiement pilote concerne un hôtel 5* avec spa et restaurant, sur un système KNX existant complété par des capteurs LoRaWAN.

Situation avant Ewatch

- Aucune vision consolidée par poste et par site
- Conformité BACS et Tertiaire à structurer
- Gestion technique site par site
- CVC pilotés manuellement, hors occupation

• Déploiement

Durée

Moins de 4 semaines

Interruption

Aucune

Technique

KNX existant + LoRaWAN

Intégration

Compatible PMS en place



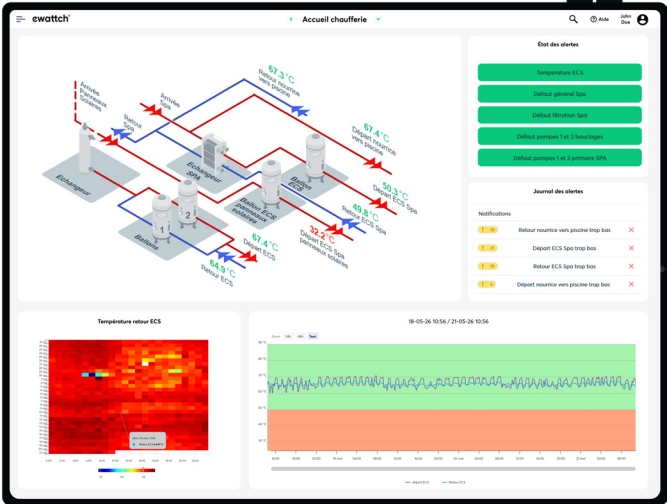
Une supervision groupe en temps réel, sans interruption

Ewattch connecte les compteurs, compare les sites et donne aux équipes techniques une vision centralisée, exploitable au quotidien.

Déploiement
< 4 semaines
Aucune interruption

Ce qui a changé

- Vision consolidée du parc
- Conformité BACS assurée
- Moins d'interventions manuelles



4 Étapes

- 01 Raccordement compteurs**
Connexion aux compteurs Enedis, gaz et eau. Première visibilité sur les consommations réelles.
- 02 Benchmark multi-sites**
Comparaison des établissements entre eux et identification des sites prioritaires.
- 03 Monitoring & pilotage**
Capteurs installés, automatisation CVC selon occupation PMS, gestion chambre par chambre.
- 04 Conformité & reporting**
Décret BACS assuré, données Décret Tertiaire collectées automatiquement, prêtes pour OPERAT.

- Compteurs connectés
- Sites comparés
- Priorités identifiées
- Sans engagement

“ Avant Ewattch, nous n’avions pas de vision consolidée de nos consommations à l’échelle du groupe. Aujourd’hui, les équipes techniques ont une supervision centralisée en temps réel et nous sommes en conformité sur ce site pour le Décret BACS.

Groupe hôtelier haut de gamme