



GTB & Hôtellerie

Comprendre le rôle clé de la GTB moderne pour allier confort, efficacité et conformité de votre hôtel.



Sommaire

- 01 Introduction
- 02 Comprendre la GTB simplement
- 05 Choisir une GTB adaptée à votre hôtel
- 08 Comprendre les classes de performance (A, B, C & D)
- 10 Le lien entre le Décret BACS & le Décret Tertiaire
- 14 La stratégie gagnante pour votre hôtel
- 17 Pourquoi la GTB hybride change la donne ?
- 20 Comment mettre en œuvre une GTB ?
- 25 Contact

Introduction

Dans un hôtel, tout doit fonctionner comme une mécanique de précision. Les lumières s'allument au bon moment, la température reste idéale, la ventilation s'adapte discrètement... Autant d'éléments invisibles pour vos clients, mais déterminants pour leur confort et pour vos coûts d'exploitation..

Aujourd'hui, cette orchestration ne peut plus reposer sur l'intuition ou la routine : elle exige des outils capables de piloter vos équipements avec précision, d'anticiper les besoins et d'optimiser chaque kilowatt consommé. C'est là que la Gestion Technique du Bâtiment (GTB) entre en scène — non plus comme un simple outil de supervision, mais comme un véritable levier de performance.

Ce livre blanc a été pensé pour vous, professionnels de l'hôtellerie, afin de vous fournir une compréhension claire et concrète des différentes approches GTB, de leurs avantages et de leur lien direct avec vos obligations réglementaires.

L'objectif ? Vous donner les clés pour faire les bons choix, viser l'excellence opérationnelle et transformer vos contraintes en atouts compétitifs durables.

Comprendre la GTB simplement

Imaginez un hôtel où chaque détail technique s'adapte en temps réel : la température de la chambre se règle selon l'occupation, la ventilation s'arrête dès qu'une fenêtre est ouverte, l'éclairage se tamise automatiquement dans les espaces communs quand la nuit tombe. Le tout, surveillé aussi facilement qu'un planning de réservation.

C'est exactement ce que permet une GTB.

Bien plus qu'un outil de contrôle, la **Gestion Technique du Bâtiment analyse** les données de vos équipements, **anticipe** les besoins et **ajuste** leur fonctionnement pour **optimiser** à la fois le confort, les économies d'énergie et la conformité réglementaire.

On peut la voir comme un chef d'orchestre discret mais indispensable, qui fait jouer chaque "instrument" technique de votre hôtel à la juste intensité, au bon moment... et sans fausse note.



I. GTB : Une origine apparue dans les années 1980

La Gestion Technique du Bâtiment n'est pas une invention récente née avec la **transition énergétique**. Ses premières versions sont apparues **dans les années 1980**, dans les grands ensembles tertiaires et industriels.

L'objectif ? Centraliser le contrôle des équipements techniques.

À l'époque, il s'agissait surtout de **GTC (Gestion Technique Centralisée)**, destinées à surveiller et commander à distance le chauffage, la ventilation ou la climatisation. Mais l'évolution des technologies, l'essor de l'IoT et la **pression réglementaire** ont fait passer ces systèmes de simples outils de supervision à de véritables plateformes intelligentes, capables d'analyser, d'anticiper et d'optimiser en temps réel.

Aujourd'hui, la GTB moderne est **au cœur des stratégies énergétiques et RSE** des bâtiments. Dans l'hôtellerie, elle ne répond plus seulement à un besoin technique : elle devient un levier pour améliorer le confort client, réduire les coûts d'exploitation et valoriser l'engagement environnemental.

II. La différence entre GTB & GTC

La **GTC (Gestion Technique Centralisée)** est l'ancêtre de la GTB. Elle permet de surveiller et commander à distance les équipements techniques d'un bâtiment : chauffage, ventilation, climatisation, éclairage... Mais **son rôle s'arrête souvent à la supervision et au pilotage manuel ou semi-automatisé**.

La **GTB (Gestion Technique du Bâtiment)**, elle, va plus loin. Elle analyse les données, détecte les anomalies, et agit automatiquement selon des scénarios prédéfinis ou adaptatifs. Avec l'IoT, elle devient **capable de relier entre eux différents systèmes, de les faire communiquer, et même de prévoir les besoins** grâce à l'analyse prédictive.

 En résumé :

La GTC est comme un tableau de bord où l'on observe et intervient manuellement. La GTB moderne est un copilote intelligent qui prend les bonnes décisions en temps réel, pour optimiser à la fois la performance énergétique, le confort et la conformité réglementaire.

III. Et celle entre GTB & domotique ?

La **domotique** se concentre sur l'automatisation à petite échelle, souvent limitée à une pièce ou à un logement. Elle permet, par exemple, d'allumer la lumière à distance, de programmer un thermostat ou d'ouvrir des volets automatiquement. C'est **idéal pour un usage résidentiel** ou ponctuel, mais cela reste local et rarement connecté à une vision globale du bâtiment.

La **GTB**, elle, agit à l'échelle de l'ensemble de l'hôtel. Elle centralise les données de tous les équipements, coordonne leur fonctionnement et ajuste leurs réglages en fonction des besoins réels, de l'occupation ou des conditions extérieures. Là où la domotique gère une chambre, **la GTB orchestre l'ensemble de l'établissement**.

👉 En résumé :

La domotique, c'est un majordome affecté à une seule pièce et principalement pour les bâtiments résidentiels ; la GTB, c'est un directeur technique qui pilote tout l'hôtel, de la réception aux chambres, en passant par les espaces communs et les zones techniques.

IV. Une stratégie pour l'hôtellerie

Dans un hôtel, la gestion technique n'est pas qu'une affaire de maintenance : elle influence directement l'**expérience client**, les **coûts d'exploitation** et l'**image de marque**.

- **Confort client**

Une GTB moderne assure la bonne température en toute saison, une qualité de l'air optimale et un éclairage agréable, tout en restant invisible pour le client. Elle évite aussi les désagréments : chambres surchauffées, climatisation trop bruyante ou ventilation permanente inutile.

- **Maîtrise des OPEX**

En adaptant en temps réel le fonctionnement des équipements à l'occupation réelle, une Gestion Technique du Bâtiment réduit les consommations inutiles, prolonge la durée de vie du matériel et limite les interventions d'urgence. Moins de gaspillage, moins de pannes, plus d'économies.

- **Engagement environnemental & RSE**

Une gestion intelligente de l'énergie contribue directement aux objectifs du Décret Tertiaire et améliore la note de votre engagement RSE. Dans un marché où les voyageurs privilégient de plus en plus les établissements engagés, c'est aussi un atout commercial fort.

👉 En résumé :

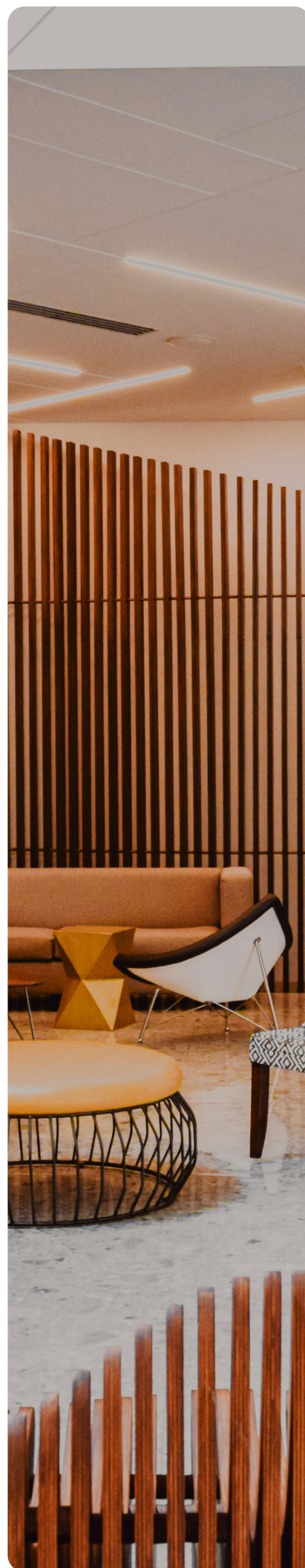
Une GTB bien pensée transforme un poste technique souvent invisible en levier stratégique qui agit à la fois sur la rentabilité, la satisfaction client et la réputation de l'hôtel.

Choisir une GTB adaptée à votre hôtel

Dans l'univers de l'hôtellerie, chaque établissement a ses particularités : nombre de chambres, typologie de clientèle, saisonnalité, configuration technique... et il en va de même pour la **Gestion Technique du Bâtiment**.

Il n'existe pas de modèle unique : une GTB performante doit **s'adapter à vos besoins réels, à vos objectifs de confort et de performance**, ainsi qu'**aux contraintes réglementaires** qui s'imposent à vous.

Entre les systèmes traditionnels, les solutions light et les approches hybrides, il est parfois difficile de savoir vers laquelle se tourner. Voici un petit tour d'horizon pour y voir clair.



I. La GTB traditionnelle

Apparue dans les années 1980, la GTB traditionnelle a d'abord été utilisée dans les secteurs industriels et les grands bâtiments publics comme les aéroports ou les hôpitaux. À l'époque, son rôle était simple : **centraliser la supervision et le contrôle à distance** depuis une salle de commande, un peu comme la passerelle d'un paquebot d'où l'on dirige toutes les opérations.

Au fil des décennies, elle a gagné en sophistication pour **gérer un volume considérable de données et d'équipements**. Sa grande force réside dans sa capacité de personnalisation : elle peut intégrer des scénarios complexes, comme ajuster différemment la climatisation d'un centre de conférence, d'un spa et d'un restaurant, tout en maintenant **une fiabilité irréprochable** dans les environnements critiques.

En revanche, **cette robustesse a un prix. Son installation est coûteuse, son déploiement long et souvent intrusif, et sa flexibilité limitée pour intégrer rapidement de nouvelles technologies**. Elle reste toutefois un choix pertinent pour les très grands complexes neufs ou les hôtels intégrés à des infrastructures multi-usages où la supervision globale est indispensable.

Le Saviez-vous ?

La première génération de GTB traditionnelles utilisait des systèmes entièrement propriétaires, ce qui signifiait qu'un hôtel ne pouvait pas facilement changer de fournisseur sans réinstaller l'ensemble de son infrastructure technique. Aujourd'hui, la tendance est à l'ouverture et à l'interopérabilité, mais certains systèmes conservent encore cette logique fermée.

II. La GTB light

Popularisée dans les années 2000 avec l'essor d'Internet et la miniaturisation des capteurs, la GTB Light est l'équivalent d'une solution "express" pour reprendre le contrôle de vos équipements. **Facile à installer, intuitive à utiliser**, elle permet de gagner rapidement en efficacité énergétique sans engager de travaux lourds.

Et concrètement ? Elle peut **piloter le chauffage** d'un étage complet d'un simple clic, **adapter l'éclairage** du hall en fonction de la lumière naturelle ou **couper automatiquement la ventilation** dans des zones inoccupées. Son retour sur investissement est généralement rapide, ce qui en fait un atout pour les projets à budget maîtrisé ou nécessitant une mise en œuvre immédiate.

En revanche, **sa portée reste plus limitée que celle d'une GTB traditionnelle** : elle gère moins facilement les très grands ensembles et propose des capacités d'analyse et d'optimisation plus simples. Elle s'adresse donc particulièrement aux hôtels indépendants ou aux établissements en rénovation, qui veulent agir vite et efficacement, sans interrompre leur exploitation.

III. La GTB hybride

La GTB Hybride réunit le meilleur des deux mondes : **la robustesse et la couverture étendue d'une GTB traditionnelle, associées à la rapidité et à la simplicité d'une GTB Light**. Conçue pour s'adapter à des environnements variés, elle intègre facilement l'IoT, se connecte à de multiples protocoles et peut être installée très rapidement.

Cette réactivité en fait une solution particulièrement adaptée aux contextes où les délais sont courts et où l'impact opérationnel doit être minimal. Dans certains projets, elle a permis d'atteindre un retour sur investissement en moins de trois mois, tout en assurant une amélioration notable du confort et de la performance énergétique.

Elle demande toutefois un accompagnement expert pour exploiter pleinement ses capacités, notamment dans la **configuration des scénarios avancés** et l'**intégration avec d'autres systèmes**. C'est le choix privilégié des chaînes hôtelières et des groupes multi-sites qui recherchent une solution performante, évolutive et alignée à la fois sur leurs objectifs de rentabilité et de conformité réglementaire.

IV. Petit récapitulatif

Pour vous aider à comparer en un coup d'œil les trois approches, nous avons synthétisé leurs principales caractéristiques dans le tableau ci-dessous. Il vous permettra d'identifier rapidement la solution la plus adaptée à votre établissement, selon vos objectifs, vos contraintes et votre contexte opérationnel.

Critères	Traditionnelle	Light	Hybride
Période d'apparition	Années 1980	Années 2000	Années 2010
Couverture	Très large, gestion multi-systèmes et scénarios complexes	Ciblée, fonctions essentielles sur zones prioritaires	Large + évolutive, avec flexibilité d'extension
Installation	Longue, travaux lourds et planification complexe	Rapide, sans travaux lourds	Rapide, non intrusive, sans interruption d'activités
Coût initial	Élevé	Modéré	Modéré à optimisé
Simplicité d'utilisation	Moyenne, nécessite formation	Élevée, prise en main immédiate	Élevée, interface intuitive
Interopérabilité	Moyenne, souvent systèmes propriétaires	Variable selon les modèles	Excellente, multi-protocoles
Capacités d'analyse	Avancées	Limitées	Avancées, avec automatisation intelligente
Retour sur investissements	6-10 ans	1-2 ans	< 6 mois possible
Profil adapté	Très grands complexes neufs, resorts, centres multi-usages	Hôtels indépendants, rénovations rapides	Groupes multi-sites, chaînes hôtelières

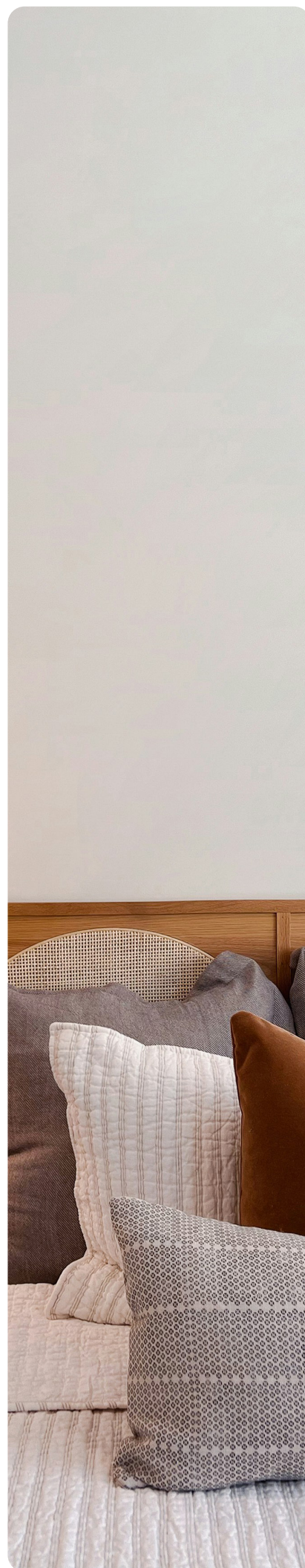
Comprendre les classes de performance

Choisir une GTB, c'est un peu comme définir le niveau de service de votre hôtel : vous pouvez offrir le strict minimum pour accueillir vos clients, ou viser l'excellence pour leur garantir un séjour inoubliable.

Les classes de performance énergétique fonctionnent de la même façon.

Définies par la **norme NF EN ISO 52120-1:2022**, elles classent les systèmes de GTB de A (le plus performant) à D (le moins performant), en fonction de leur capacité à optimiser la consommation d'énergie.

Dans l'hôtellerie, ce classement ne se limite pas à une question technique : il influe sur vos factures, votre conformité réglementaire et même votre image auprès des clients. Car un hôtel bien géré énergétiquement, c'est un confort constant pour vos visiteurs... et des coûts d'exploitation maîtrisés pour vous.



I. Classe A : L'optimisation maximale

La classe A, c'est l'équivalent d'un service palace 5 étoiles. Chaque chambre, chaque espace commun est géré avec une précision millimétrée : la température s'ajuste pièce par pièce, la lumière se module en fonction de la luminosité naturelle, la ventilation s'adapte à la fréquentation... et **tout cela de façon anticipée grâce à l'IA et aux capteurs IoT**.

D'après la norme NF EN ISO 52120-1:2022, ce niveau peut permettre **jusqu'à environ 30 % d'économies sur les usages thermiques** et **10-15 % sur l'électricité** par rapport à une classe C. Le confort est optimal et la consommation sous contrôle, du check-in au check-out.

II. Classe B : La régulation avancée

La classe B, c'est le service d'un hôtel haut de gamme bien organisé. On ne va pas jusqu'à l'ultra-personnalisation pièce par pièce, mais **chaque étage ou zone est optimisé**. L'éclairage du lobby s'ajuste à la lumière naturelle, la climatisation du restaurant s'adapte à l'affluence, et la ventilation des salles de séminaire se module **selon leur occupation**.

Les estimations indiquent **environ 15 % d'économies d'énergie** par rapport à la classe C, tout en offrant un confort constant et une expérience client fluide.

III. Classe C : La régulation standard

La classe C, c'est l'hôtel qui assure un service correct et conforme, mais sans aller plus loin. La gestion est centralisée, la programmation est basique, et l'**adaptation aux conditions réelles est limitée**.

C'est le minimum réglementaire exigé par le Décret BACS pour les systèmes existants. Vous êtes en règle, mais vous passez à côté d'économies et d'améliorations de confort possibles.

IV. Classe D : Le pilotage quasi-inexistant

La classe D, c'est l'hôtel où tout tourne en permanence : les chambres sont chauffées même vides, la ventilation du spa fonctionne toute la nuit, et les lumières restent allumées dans des zones inoccupées.

Ce mode de fonctionnement est **non conforme au Décret BACS**, incompatible avec les objectifs du Décret Tertiaire, et se traduit par des factures d'énergie inutilement élevées.

Le Saviez-vous ?

Les classes de performance GTB ne sont pas qu'un indicateur technique : elles conditionnent la conformité au Décret BACS, influencent l'atteinte des objectifs du Décret Tertiaire et peuvent ouvrir l'accès à des aides financières comme les CEE.

Le lien entre le Décret BACS & le Décret Tertiaire

Dans l'univers hôtelier, les réglementations énergétiques peuvent ressembler à un labyrinthe administratif. Pourtant, certaines sont intimement liées et méritent d'être comprises ensemble.

C'est le cas du Décret BACS et du Décret Tertiaire.

L'un impose de mettre en place les outils nécessaires pour piloter intelligemment vos consommations (Décret BACS), l'autre fixe les objectifs de réduction à atteindre (Décret Tertiaire). Autrement dit : le premier vous donne le volant, le second vous montre la destination.

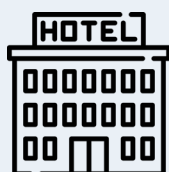


I. L'obligation du Décret BACS

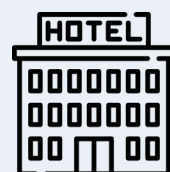
Le **Décret BACS (Building Automation & Control Systems)** rend obligatoire l'installation d'un système de Gestion Technique du Bâtiment performant pour les bâtiments tertiaires neufs ou existants, selon la puissance de leurs systèmes de chauffage, de climatisation ou de ventilation.

● Obligation d'installation d'un système BACS

La première obligation concerne la **mise en place d'un système d'automatisation** (GTB) dès lors que la puissance nominale cumulée des systèmes CVC dépasse :



≥ 290 kW
obligation à partir du 1er janvier 2025



≥ 70 kW
obligation à partir du 1er janvier 2030

Les bâtiments dont le permis de construire a été déposé **avant le 21 juillet 2021** sont considérés comme existants au sens de la réglementation, même s'ils ne sont pas encore livrés. Ils devront donc s'équiper comme les autres bâtiments déjà en exploitation.

● Fonctionnalités minimales exigées

Le système d'automatisation installé doit impérativement offrir les **fonctionnalités suivantes** :

- **Contrôle automatique** des équipements techniques (chauffage, ventilation, climatisation, ECS, etc.).
- **Surveillance continue** des consommations par zone fonctionnelle (ex. : chambres, salle de restaurant, spa, parties communes...).
- **Enregistrement mensuel des données**, conservées pendant au moins 5 ans.
- **Détection des dérives** de performance, pannes ou anomalies de fonctionnement.
- **Interopérabilité avec d'autres systèmes** via des protocoles standardisés (KNX, Bacnet, etc. ou API ouvertes) pour permettre une communication fluide entre équipements.
- **Inspection régulière** : tous les 2 à 5 ans, avec vérification de la maintenance et du bon fonctionnement des systèmes qui sont reliés ensemble.

Pour un hôtel, le **Décret BACS implique un pilotage intelligent des postes les plus énergivores** — chauffage, climatisation, ventilation, éclairage — afin d'éviter le gaspillage énergétique et de préparer le terrain pour atteindre les objectifs du Décret Tertiaire.

Le Saviez-vous ?

La puissance nominale correspond à la puissance maximale qu'un système peut délivrer lorsqu'il fonctionne à plein régime. Dans un hôtel, cela s'additionne : chauffage + climatisation + ventilation.

II. Les objectifs du Décret Tertiaire

Le **Décret Tertiaire** s'applique à tous les bâtiments (ou parties de bâtiments) à usage tertiaire d'une surface égale ou supérieure à 1 000 m². Dans l'hôtellerie, cela inclut non seulement les chambres, mais aussi les restaurants, salles de conférence, spas, piscines intérieures, espaces communs et locaux techniques.

● Objectifs chiffrés

La réglementation impose une réduction progressive de la consommation énergétique finale :



Ces objectifs peuvent être atteints de deux façons :

- **En valeur relative** : en réduisant vos consommations par rapport à une année de référence, cette dernière devant être comprise entre 2010 et 2019.
- **En valeur absolue** : en atteignant un seuil de consommation fixé par arrêté, selon la catégorie et l'usage du bâtiment (exprimé en kWh/m²/an).

● Déclaration et suivi

Chaque année, vos consommations doivent être transmises sur la plateforme OPERAT de l'ADEME. Cette plateforme calcule vos progrès, attribue une notation visuelle (du vert au rouge) et vous délivre une attestation à conserver.

En cas de non-conformité, l'État peut publier la liste des contrevenants et, à terme, appliquer des sanctions financières.

● Enjeux pour l'hôtellerie

Pour un hôtel, le Décret Tertiaire n'est pas seulement une obligation réglementaire : c'est aussi une opportunité de réduire durablement les coûts d'exploitation, d'améliorer la durabilité de l'établissement et de valoriser son image auprès d'une clientèle de plus en plus sensible à l'engagement environnemental.

Cependant, ces objectifs peuvent vite devenir difficiles à atteindre sans un système précis de suivi et de pilotage telle qu'une GTB performante.

III. Une complémentarité

Le Décret BACS et le Décret Tertiaire fonctionnent comme deux pièces d'un même puzzle.

Le premier impose l'installation d'un outil performant pour surveiller et piloter vos consommations, le second fixe la trajectoire à suivre pour les réduire.

Dans un hôtel, cette complémentarité est évidente :

- Le décret BACS vous **donne la vision et le contrôle en temps réel** : températures, éclairage, ventilation, occupation des espaces... Vous pouvez détecter les dérives, agir immédiatement et programmer des scénarios d'optimisation.
- Le décret Tertiaire vous **oblige à transformer ces actions en résultats mesurables dans le temps**, avec des étapes précises (-40 % en 2030, -50 % en 2040, etc.).

Sans un système de pilotage intelligent, atteindre les objectifs du Décret Tertiaire devient une mission quasi impossible.

À l'inverse, une GTB performante ne se contente pas de vous mettre en conformité avec le décret BACS : elle vous met aussi sur la bonne trajectoire pour remplir vos obligations du décret Tertiaire, tout en réduisant vos coûts et en améliorant le confort de vos clients.

IV. Petit récapitulatif

En résumé, le Décret BACS et le Décret Tertiaire avancent main dans la main. **Le premier impose** d'installer les outils pour piloter finement vos consommations, **le second fixe** les objectifs chiffrés à atteindre sur le long terme.

Dans un hôtel, c'est un peu comme si le décret BACS vous donnait le tableau de bord et les commandes, tandis que le décret Tertiaire vous traçait la route à suivre pour atteindre vos objectifs énergétiques et environnementaux.



Décret BACS

vous donne les clés pour atteindre les objectifs



Décret Tertiaire

vous guide dans vos objectifs à atteindre

La stratégie gagnante pour votre hôtel

Dans l'hôtellerie, chaque euro compte, qu'il soit gagné en chiffre d'affaires ou économisé sur les charges.

Et dans un contexte de hausse des prix de l'énergie et d'exigences environnementales renforcées, la Gestion Technique du Bâtiment (GTB) n'est plus un luxe réservé aux grands complexes : c'est un outil stratégique.

Une GTB moderne **agit comme un chef d'orchestre discret**, coordonnant vos équipements techniques pour réduire vos consommations, améliorer le confort de vos clients et simplifier votre conformité réglementaire.

Mais au-delà de ces grands principes, **quels sont les bénéfices concrets pour un hôtel ?**



I. Réduction des coûts énergétiques

Dans un hôtel, le chauffage, la climatisation, la ventilation et l'éclairage sont un peu comme les "coulisses invisibles" de votre service. Ils travaillent jour et nuit... mais parfois pour rien.

C'est à cet instant qu'une GTB vient mettre de l'ordre dans ces coulisses :

- Le **chauffage et la climatisation** s'adaptent automatiquement à l'occupation réelle des chambres.
- L'**éclairage** du lobby ou des couloirs se module avec la lumière naturelle.
- La **ventilation** s'arrête dès qu'une salle est vide.

En quelques semaines, vous voyez la différence sur vos factures : moins de gaspillage, plus d'efficacité, et des économies qui peuvent représenter une part significative de vos charges.

II. Amélioration du confort client

Dans l'hôtellerie, le confort est votre meilleure carte de fidélisation.

Une GTB bien configurée agit comme un majordome invisible qui veille à ce que chaque client profite d'un environnement idéal, du moment où il pousse la porte de sa chambre jusqu'à son départ.

La température est toujours juste, ni trop chaude ni trop froide. L'air est sain, sans odeurs ou sensation d'étouffement. L'éclairage est agréable, adapté au moment de la journée. Et tout cela, sans que le client ait besoin de toucher à un thermostat ou d'allumer/éteindre une lampe.

Le Saviez-vous ?

Dans de nombreux retours clients analysés par des chaînes hôtelières, la température et la qualité de l'air figurent parmi les causes les plus fréquentes d'insatisfaction. Une GTB bien réglée permet d'anticiper et de corriger ces problèmes... avant même que vos clients ne s'en aperçoivent.

III. Optimisation de la maintenance

Au sein d'un hôtel, un équipement qui tombe en panne au mauvais moment peut rapidement se transformer en cauchemar : une climatisation hors service en pleine canicule, un ascenseur bloqué un samedi soir... La GTB réduit drastiquement ce risque en jouant le rôle de **vigie technique**.

Elle **surveille** en continu vos installations et vous **alerte** dès qu'un paramètre sort de la normale. Un moteur qui surconsomme, une température qui fluctue anormalement, une pompe qui tourne en permanence : autant de signaux qui permettent d'intervenir **avant** que la panne ne survienne.

Résultat ? Moins d'urgences, moins d'interruptions de service, et des équipements qui durent plus longtemps.

IV. Conformité réglementaire simplifiée

Entre le Décret BACS, le Décret Tertiaire et les différentes normes environnementales, la **conformité énergétique** peut vite devenir un casse-tête administratif.

Une GTB bien paramétrée simplifie ce travail en centralisant toutes les données nécessaires : consommations par usage, historiques, rapports exportables...

Plus besoin de courir après les relevés ou de compiler manuellement des fichiers : **elle produit automatiquement les rapports exploitables pour vos déclarations annuelles sur OPERAT et pour vos audits réglementaires.**

Mieux encore, elle vous alerte si vos consommations dérivent, vous laissant le temps d'agir.

 **Petit conseil :**

Paramétrez votre GTB pour générer un rapport mensuel synthétique. Vous gagnerez un temps précieux au moment de vos déclarations et vous aurez une vision claire de vos progrès... ou des ajustements à prévoir.

V. Renforcement l'image & de la RSE

Aujourd'hui, vos clients ne choisissent plus seulement un hôtel pour son confort ou son emplacement : ils sont aussi attentifs à ses **engagements environnementaux**.

Une GTB performante vous permet non seulement d'agir concrètement, mais aussi de le montrer.

En affichant vos actions — économies d'énergie réalisées, réduction de l'empreinte carbone, confort optimisé sans gaspillage — **vous renforcez votre image de marque et votre positionnement RSE**. Cela peut même devenir un argument commercial : certains voyageurs, notamment les entreprises et les touristes étrangers, privilégient les établissements alignés avec leurs propres engagements durables.

 **Le Saviez-vous ?**

Selon Booking.com, 76 % des voyageurs affirment vouloir séjourner dans un établissement plus respectueux de l'environnement, et plus de la moitié déclarent que ce critère influence leur décision finale.

VI. Potentiel d'intégration multi-sites

Pour un groupe hôtelier, piloter plusieurs établissements peut vite devenir un casse-tête, surtout quand ils sont répartis sur différents sites ou régions.

Une GTB moderne permet un **pilotage centralisé** : depuis une seule interface, vous pouvez suivre et optimiser les consommations de tous vos hôtels, comparer leurs performances et identifier rapidement ceux qui nécessitent une action prioritaire de votre part.

Cela vous donne la possibilité de déployer des scénarios d'optimisation **à l'échelle du groupe**, de mutualiser certaines bonnes pratiques, et de négocier plus efficacement avec vos fournisseurs d'énergie. C'est un peu comme avoir un directeur technique pour chaque hôtel... mais concentré dans un seul écran.

Pourquoi la GTB hybride change la donne ?

La GTB hybride, c'est un peu comme passer d'un vieux combiné téléphonique à un smartphone haut de gamme : on garde la robustesse et la fiabilité du produit, mais on y ajoute la souplesse, la rapidité et la connectivité d'aujourd'hui.

Elle combine le meilleur des systèmes traditionnels (couverture large, fonctionnalités avancées) et des solutions light (installation rapide, simplicité d'usage), ce qui en fait un **choix stratégique pour les hôtels** qui veulent agir vite sans sacrifier la performance.



I. Rapidité d'installation

L'un des plus grands atouts de la GTB Hybride, c'est sa **capacité à s'installer sans perturber l'activité de l'hôtel**.

Grâce à des capteurs et modules plug-and-play, elle peut être déployée zone par zone, parfois en moins d'une heure par équipement. Cela signifie qu'un hôtel peut moderniser sa gestion énergétique même en pleine haute saison, sans fermer de chambres, sans bloquer d'espaces communs, et sans travaux lourds.

En coulisses, vos équipes voient les données apparaître en temps réel sur la plateforme... alors que vos clients continuent de profiter de leur séjour, comme si de rien n'était.

II. Interopérabilité

Dans un hôtel, il est rare que tous les équipements techniques soient de la même marque ou de la même génération. Chaudières, groupes froids, systèmes de ventilation, éclairages, ascenseurs... souvent, c'est un patchwork hérité de différentes phases de travaux.

La GTB Hybride a été pensée pour parler toutes les langues : elle communique avec de **multiples protocoles** (BACnet, Modbus, KNX, etc.), ainsi qu'aux **PMS** et s'intègre aussi bien aux **équipements** récents qu'aux plus anciens. Elle permet également de connecter facilement des capteurs IoT pour enrichir la collecte de données depuis vos équipements et multiplier les scénarios d'optimisation.

Résultat ? Vous ne repartez pas de zéro, vous valorisez l'existant au sein de votre bâtiment tout en ouvrant la porte à de nouvelles possibilités techniques.

III. ROI rapide

Dans le secteur de l'hôtellerie, **chaque investissement** est scruté : il **doit être justifié et rentable**.

La GTB hybride marque des points ici, avec un retour sur investissement très court dans les établissements où les postes énergétiques sont optimisés dès la mise en service.

Comment ? En supprimant les gaspillages invisibles mais coûteux : chauffage et climatisation qui tournent dans des chambres vides, éclairages allumés inutilement, ventilation qui fonctionne la nuit dans des espaces inoccupés...

Le Saviez-vous ?

Dans certains hôtels, le simple fait de programmer l'arrêt automatique du chauffage et de la climatisation à l'ouverture des fenêtres a permis d'économiser jusqu'à 7 % d'énergie sur la saison.

IV. Flexibilité & évolutivité

Chaque hôtel est unique, et ses besoins évoluent avec le temps.

La GTB hybride permet de démarrer petit — par exemple, sur un étage ou une zone à fort impact énergétique — puis d'étendre progressivement le système à l'ensemble de l'établissement, voire à plusieurs hôtels d'un même groupe.

Cette **approche modulaire** est idéale pour étaler l'investissement, limiter les perturbations et adapter le déploiement aux priorités stratégiques.

Elle permet aussi d'intégrer facilement de nouvelles fonctionnalités au fil du temps : suivi de la **qualité de l'air**, gestion fine de l'**eau chaude sanitaire**, ou encore connexion avec des systèmes tiers comme la gestion des réservations ou le **PMS** (Property Management System).

En réunissant la puissance d'une GTB traditionnelle et l'agilité d'une solution light, la GTB hybride s'impose donc comme un choix stratégique pour l'hôtellerie. Elle répond à un triple impératif : **agir vite, maximiser les économies, et rester flexible face aux évolutions réglementaires et technologiques.**

Pour un hôtelier, c'est l'assurance de disposer d'un outil capable de générer des résultats concrets rapidement, tout en s'adaptant aux besoins futurs de l'établissement.

 **En résumé :**

La GTB Hybride s'adapte à votre hôtel aujourd'hui... et vous accompagne dans ses évolutions de demain.

Comment mettre en oeuvre une GTB dans votre hôtel ?

Installer une GTB dans un hôtel, ce n'est pas seulement poser quelques capteurs et brancher un logiciel : c'est un véritable projet stratégique.

Bien mené, il permet non seulement de **réduire vos charges**, mais aussi d'**améliorer le confort client**, de **faciliter la maintenance** et de **renforcer votre image de marque & RSE**.

La clé du succès ? Avancer étape par étape, en minimisant l'impact sur l'exploitation et en maximisant les résultats dès la mise en service.



I. Audit énergétique & technique

Avant de choisir ou d'installer une solution, il faut savoir où vous en êtes.

L'audit énergétique et technique permet de :

- **Cartographier** vos consommations poste par poste (chauffage, climatisation, éclairage, etc.).
- **Identifier** les zones et équipements les plus énergivores.
- **Vérifier** la compatibilité de vos installations existantes avec les futures solutions.

Petit conseil :

Ne vous limitez pas aux chambres. Les cuisines, piscines, spas, restaurants ou salles de séminaire peuvent représenter des gisements d'économies bien plus importants que prévu.

II. Choix de la solution

Choisir une GTB, c'est un peu comme sélectionner un concept pour votre hôtel : il doit coller à votre identité, à votre clientèle et à vos objectifs. Une solution trop complexe ou trop basique risque d'être sous-utilisée ou vite dépassée.

Les critères à considérer :

- **Taille et configuration** : un resort de 300 chambres avec spa et centre de conférence n'aura pas les mêmes besoins qu'un boutique-hôtel de 40 chambres.
- **Équipements existants** : chaudières récentes, systèmes de climatisation connectables, éclairages LED... ou au contraire, parc hétérogène et ancien. Vérifier la compatibilité de vos installations existantes avec les futures solutions.
- **Objectifs** : conformité réglementaire, réduction des coûts, valorisation RSE... ou tout cela à la fois.
- **Budget et ROI attendu** : certains hôteliers cherchent un retour en moins d'un an, d'autres peuvent viser le long terme.

Pour beaucoup d'établissements, la GTB hybride se démarque :

- Assez puissante pour superviser tout le bâtiment.
- Suffisamment agile pour s'installer rapidement, sans travaux lourds.
- Flexible pour évoluer au rythme de votre stratégie, site par site ou zone par zone.

III. Installation & paramétrage

L'installation d'une GTB en hôtellerie doit être pensée comme une rénovation discrète : **aucune gêne pour vos clients, aucune interruption de service.**

Les solutions modernes, comme la GTB hybride, permettent un déploiement par zones — un étage, un bâtiment annexe ou une aile à la fois —, avec des **modules plug-and-play** qui limitent au maximum les travaux.

Une fois l'installation physique terminée, le paramétrage donne vie au système. C'est ici que l'on programme les scénarios qui feront toute la différence au quotidien. Par exemple :

- **Climatisation** qui ne tourne que lorsque la chambre est occupée.
- **Éclairage** du lobby qui s'adapte à la lumière extérieure.
- **Chauffage** réduit automatiquement dans les espaces inoccupés.

 **Petit conseil :**

Profitez de la phase de paramétrage pour intégrer vos spécificités saisonnières (haute/basse saison, événements spéciaux, occupation type week-end/semaine, pics d'activité, etc). Cela maximisera l'efficacité dès les premières semaines.

IV. Formation des équipes

Une GTB, aussi performante soit-elle, ne donnera tout son potentiel que si vos équipes savent l'utiliser. La formation est donc bien plus qu'une formalité : **c'est l'étape qui transforme un outil technique en un atout stratégique.**

En quelques heures, vos équipes peuvent apprendre à :

- **Lire et interpréter** les données de consommation.
- **Détecter** les anomalies et **agir** rapidement.
- **Ajuster** les scénarios selon la saison, le taux d'occupation ou un événement spécial.

Il est essentiel d'impliquer aussi bien l'équipe technique que les responsables opérationnels (direction, réception, housekeeping), car une GTB bien utilisée est une affaire collective : chacun peut contribuer à l'optimisation de l'hôtel, même sans être un expert technique.

V. Suivi & ajustements

Mettre en place une GTB n'est pas un projet "one shot" : **c'est le début d'un pilotage continu.** Comme un chef qui goûte régulièrement ses plats pour ajuster l'assaisonnement, vous devez **analyser** les données, **vérifier** les performances et **affiner** les réglages.

Le suivi régulier permet de :

- **Détecter** rapidement toute dérive de consommation.
- **Adapter** les scénarios aux nouvelles habitudes d'occupation ou aux changements d'usage des espaces.
- **Intégrer** de nouvelles fonctionnalités ou capteurs au fil du temps.

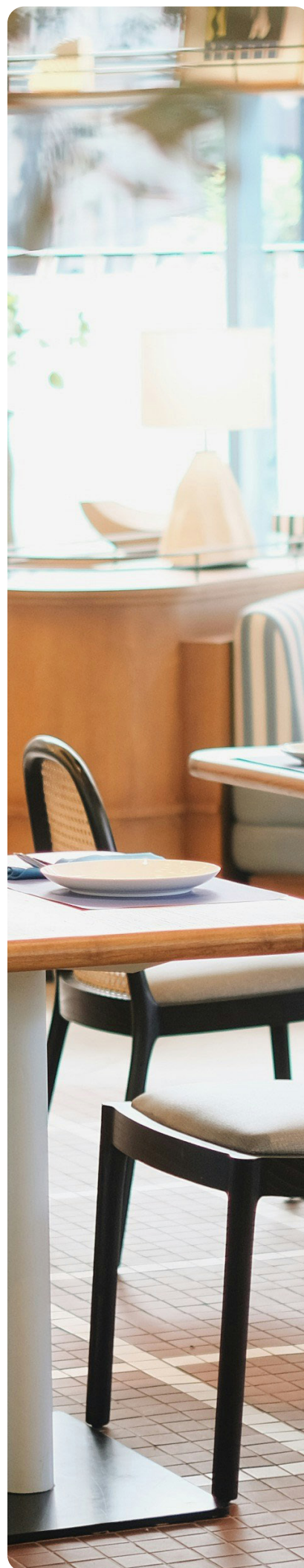
 **En résumé :**

Un suivi actif transforme la GTB en un véritable partenaire stratégique : elle ne se contente pas de gérer vos équipements, elle évolue avec votre hôtel et vos objectifs.

Conclusion

La Gestion Technique du Bâtiment marque un tournant pour les établissements hôteliers : elle redéfinit la manière de piloter les bâtiments, de maîtriser les coûts et de répondre aux attentes d'une clientèle toujours plus exigeante.

Votre décision d'anticiper ou de subir cette évolution déterminera votre position dans les années à venir.



Entre nécessité et opportunité, le choix est stratégique

La GTB n'est pas un simple outil technique. C'est un levier majeur pour les acteurs de l'hôtellerie souhaitant :

- Réduire durablement leurs charges d'exploitation.
- Valoriser leur engagement environnemental et leur image de marque.
- Offrir à leurs clients une expérience confortable, fluide et responsable.

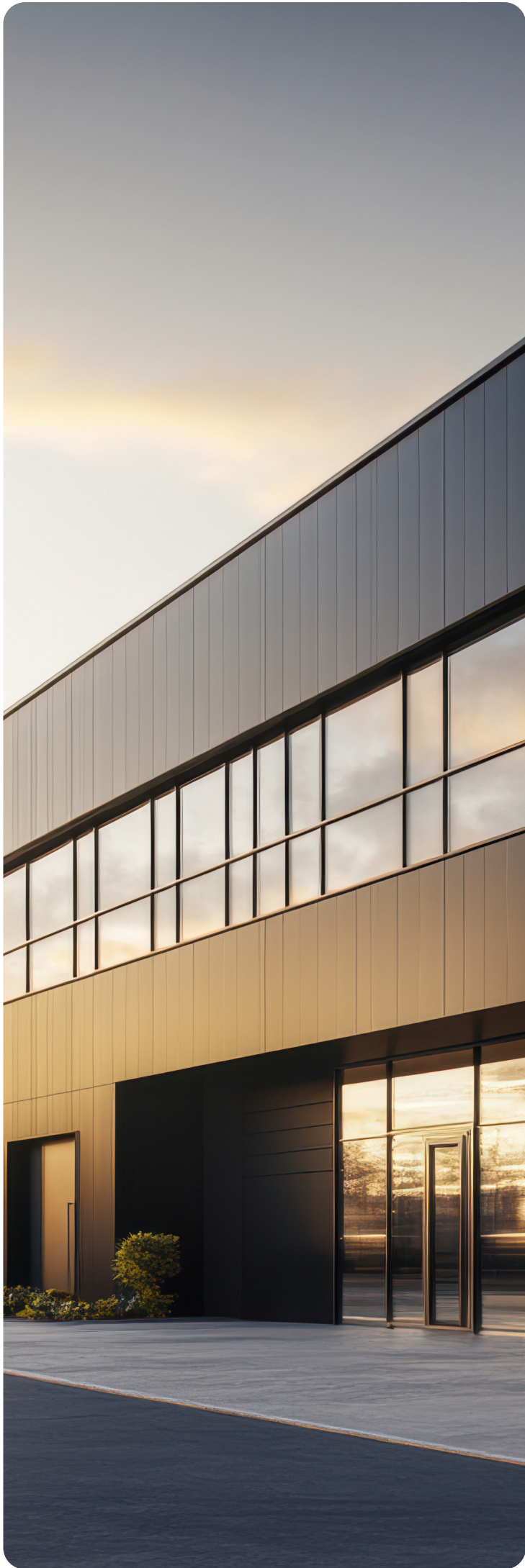
Dans un secteur où l'efficacité, la maîtrise des coûts et l'engagement durable sont devenus des facteurs de différenciation, le pilotage intelligent de vos installations techniques n'est pas une contrainte : c'est une opportunité stratégique que vous devez saisir.

Plus vous agissez tôt, plus la mise en place est simple, progressive et rentable.

Ne laissez pas vos économies dormir à la porte

Ouvrez la voie à une gestion intelligente et rentable de votre hôtel avec notre experte dédiée - Delphine.





ewattch[®]

+33(0)3 29 57 75 97 
sales@ewattch.com 

Ewattch

13, Rue Maurice Jeandon
88100 Saint-Dié-Des-Vosges
FRANCE



www.ewattch.com

umih
Partenaire officiel